

Paris 15^{ème}

88 rue de la Convention



Studio

A VENDRE

M 8 Métro « Boucicaut » à 160 m

RER C RER « Javel » à 750 m

T3a Tram « Balard » à 750 m

Studio dans un immeuble art-déco des années 30 et idéalement situé de toutes commodités : écoles, commerces et transports.

Les parties communes ainsi que le logement ont subi d'importants travaux de rénovation fin 2024. Bureau de vente sur place

LOT	TYPOLOGIE	SURFACE	ÉTAGE	PRIX FAI	CHARGES ESTIMÉES	DPE	TAXE FONCIERE ESTIMÉE (2024)
148652	Studio	21,6 m ²	5eme	228 000 €	131 €/mois	D	613 €

IMMEUBLE

- Copropriété de 300 lots
- Procédure en cours : aucune
- Année de construction : 1929
- Nombre d'étages : 8
- Accès : Interphone/Digicode
- Gardien : oui
- Ascenseur : Oui
- Chauffage : CPCU
- Eau chaude : ballon individuel

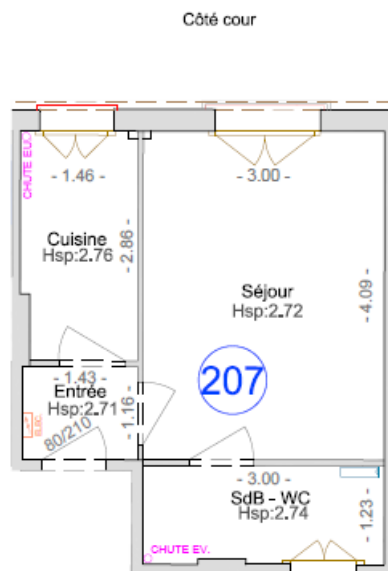
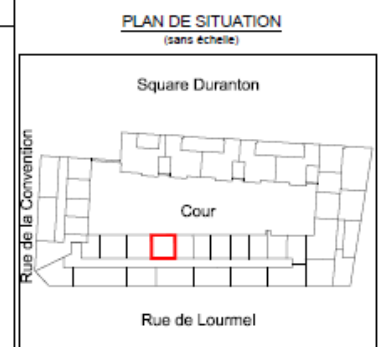
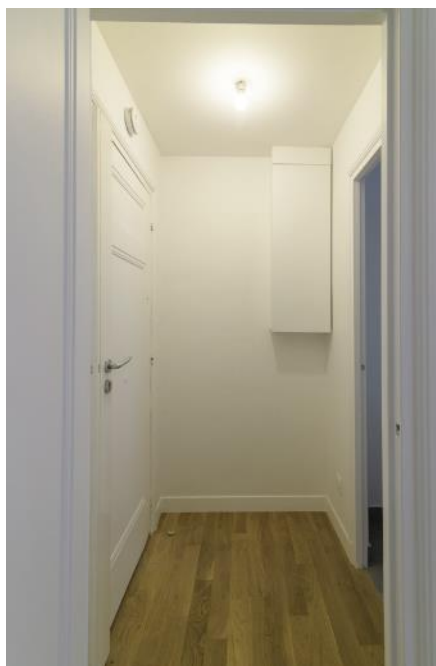


TABLEAU DE SURFACES		
Le 14/08/2024		
N° LOGEMENT :	148652	
LOCATAIRE :	Abre	
NOM-PIECE	TYPE SOL	SURFACE
ENTREE	PARQUET	1.7 m ²
SEJOUR	PARQUET	12.2 m ²
CUISINE	CARRELAGE	4.1 m ²
S. DE BAINS / WC	CARRELAGE	3.8 m ²
TOTAL SURF INT		21.8 m²
TOTAL GENERAL		21.8 m²



Côté rue de Lourmel



Votre contact : Umit YILMAZER

06 59 58 34 89

Umit.yilmazer@bridge-re.com

88convention.com

Bureau de vente sur place sur RDV

