

# Paris 15<sup>ème</sup>

## 88 rue de la Convention



**EXCLUSIVITÉ**

**Studio**

**A VENDRE**

- 8** Métro « Boucicaut » à 160 m
- C** RER « Javel » à 750 m
- T3a** Tram « Balard » à 750 m

**Studio** dans un immeuble art-déco des années 30 et idéalement situé de toutes commodités : écoles, commerces et transports.

Les parties communes ainsi que le logement ont bénéficié d'importants travaux de rénovation fin 2024. Bureau de vente sur place

LOT	TYPOLOGIE	SURFACE	ÉTAGE	PRIX FAI	CHARGES ESTIMÉES	DPE	TAXE FONCIERE ESTIMÉE (2024)
148641	Studio	22,4 m <sup>2</sup>	4eme	239 000 €	133 €/mois	C	619 €

### IMMEUBLE

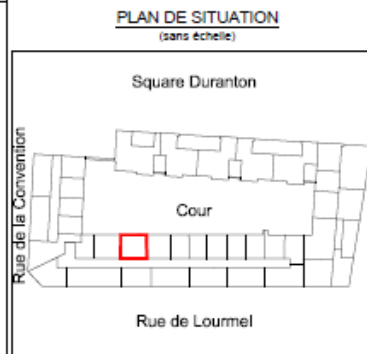
- Copropriété de 300 lots
- Procédure en cours : aucune
- Année de construction : 1929
- Nombre d'étages : 8
- Accès : Interphone/Digicode
- Gardien : oui
- Ascenseur : Oui
- Chauffage : CPCU
- Eau chaude : ballon individuel



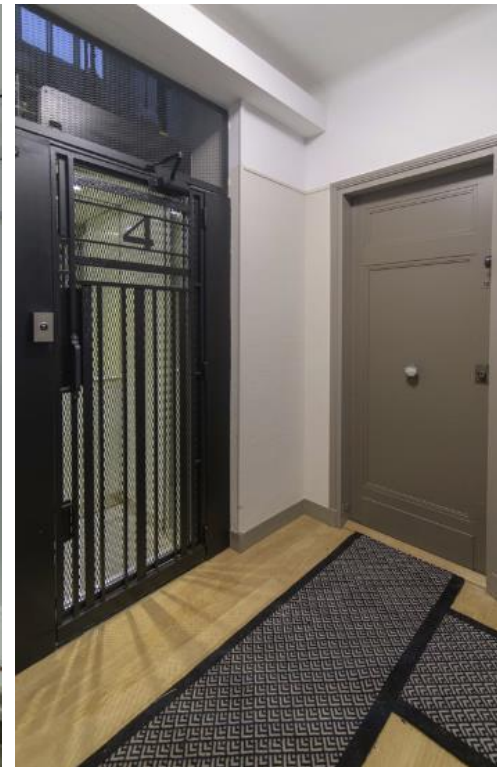
Côté cour



TABLEAU DE SURFACES		
Le 01/10/2024		
N° LOGEMENT :	148641	
LOCATAIRE :	Non renseigné	
NOM-PIECE	TYPE SOL	SURFACE
ENTREE	PARQUET	3.7 m <sup>2</sup>
SEJOUR	PARQUET	11.8 m <sup>2</sup>
CUISINE	CARRELAGE	3.8 m <sup>2</sup>
SALLE D'EAU / WC	CARRELAGE	3.1 m <sup>2</sup>
<b>TOTAL SURF INT</b>		<b>22.4 m<sup>2</sup></b>
<b>TOTAL GENERAL</b>		<b>22.4 m<sup>2</sup></b>



Côté rue de Lourmel



**Votre contact : Umit YILMAZER**  
**06 59 58 34 89**

**[Umit.yilmazer@bridge-re.com](mailto:Umit.yilmazer@bridge-re.com)**  
**[88convention.com](http://88convention.com)**

**Bureau de vente sur place sur RDV**

